



Leading power for the future of women and family,

Seoul Foundation of Women and Family

여성과 가족의 미래를 이끌어가는 힘, 서울특별시 여성가족재단



서울특별시

여성가족재단

Seoul Foundation of Women & Family

156-808 서울특별시 동작구 대방동 345-1
345-1 Daebang-dong, Dongjak-gu, Seoul, South Korea 156-808
<http://www.seoulwomen.or.kr>
Tel: 82-2-810-5000 Fax: 82-2-810-5100

Leading power for the future of women and family.
Seoul Foundation of Women and Family

“ 여성과 가족의 미래를 이끌어가는 힘, 서울특별시 여성가족재단

Leading power for the future of women and family,
Seoul Foundation of Women and Family ”

Contents

- 인사말 Greetings 3
- 비전 및 전략 Vision and Mission 4
- 조직도 Organization Chart 5
- 재단 주요사업 안내 Major Activities 6
- 서울여성플라자 시설소개 Facility Information 16
- 수탁운영시설 Ancillary Organ 18

인사말씀 Greetings

재단법인 서울여성과 서울여성플라자가 통합한 '서울특별시 여성가족 재단' 은 2002년 설립 당시 여성의 사회참여와 양성평등문화 확산을 목표로 다양한 사업들을 전개해왔으며, 최근 들어 가족의 형태와 기능이 다양해지고 현실적인 정책의 필요성이 강조되면서 여성, 가족, 보육, 저출산, 아동, 청소년 분야에까지 사업영역을 확대하게 되었습니다.

이에 따라 재단의 정책연구·개발 기능을 한층 강화하고, 주요 사업과 교육 프로그램에 구체적으로 적용하여 여성이 체감할 수 있는 프로젝트를 기획·실행함으로써, 명실공히 여성가족정책의 싱크탱크역할을 하고자 합니다.

서울특별시 여성가족재단은 여성의 경험과 시각을 반영한 여성정책 제안과 교육을 통한 역량강화, 국내외 여성교류 및 네트워크 구축, 여성 예술문화의 저변 확대로 여성과 가족의 행복지수를 높이는 데 기여하고자 합니다.

서울특별시 여성가족재단은 “여성과 가족 모두 행복한 도시, 서울” 실현을 위하여 정책연구와 교육, 교류와 문화를 선도하는 세계적인 여성 전문기관으로 굳건히 자리매김하겠습니다.

감사합니다.

Since its establishment in 2002, SFWF has carried out various projects to promote specifically women's social participation and a culture of gender equality. As the forms and functions of family have been diversified recently, thereby calling for more differentiated policies, SFWF has extended its activities to the areas involving interrelated issues of women, family, childcare, low fertility, and youth.

With its expanding role, SFWF envisions a hub of women/family-related organizations developing practical and effective programs to cope with women's challenges and opportunities in social and economic change. In particular, SFWF will strive to enhance the role of think tank.

SFWF aims at contributing to the realization of happiness of women and family through development of women's policies reflecting women's experience and perspectives, education for women's empowerment and gender equality, network building among local and global women's organizations, and promotion of women's art and culture.

SFWF will continue to do its best to achieve a "women-and-family-friendly city, Seoul" and fulfill itself as a global leader in advancing the status of women.

Thank you.

● 서울특별시 여성가족재단 대표이사 박현경
Seoul Foundation of Women and Family President Hyun-kyung Park

박현경

비전 및 전략 Vision and Mission

비전 VISION 여성과 가족이 함께 행복한 서울 실현
Building a "women-and-family-friendly city, Seoul"

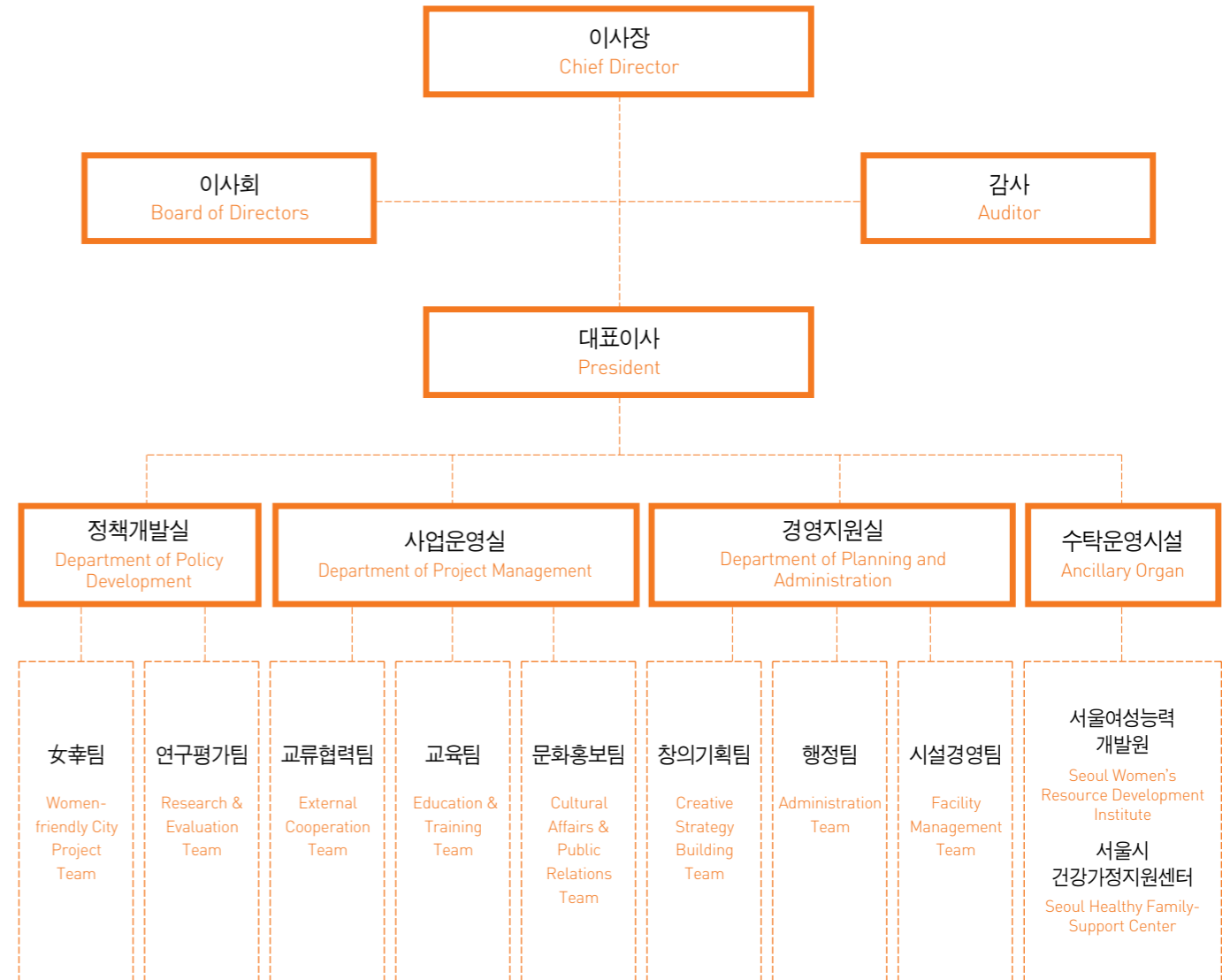
미션 MISSION 전문적인 여성·가족정책 개발 및 실천적인 프로그램 운영과 네트워크 구축을 통하여 서울시민의 행복지수 향상
Upgrading Seoul citizens' quality of life for happiness by developing practical and effective women and family policies and programs, and building women's network



2008 전략과제 2008 ACTIVITY PLAN

- 여성 및 가족의 삶의 질 향상을 위한 정책 연구 Policy research to improve the quality of life for women and family
- 성평등의식 함양 및 여성의 영향력 강화 Sensitizing gender and empowering women
- 여성관련 시설 지원 Supporting women-related organizations and facilities
- 국내외 여성 네트워크 구축 Women's local and global network building
- 여성가족 친화적인 문화예술 활성화 및 공간 운영 Women and family friendly culture and art promotion
- 고객감동 및 경영효율 제고 Improving customer satisfaction and management efficiency

조직도 Organization Chart



재단 주요사업 안내 Major Activities

Research & evaluation on women's policies to improve the quality of life for women and family

여성과 가족의 삶의 질 향상을 위한 연구 및 평가

Research & evaluation on women's policies to improve the quality of life for women and family

- 서울시 성별영향평가 Gender-based analysis on Seoul City government policies and programs
- 서울시 성인지지표(GSI) 평가 및 지수개발 Study on Gender Sensitive Indicator(GSI) and its application
- 다문화 가족의 실태조사 및 지원체계 구축방안 Study on the survey of multicultural families and measures for the support system
- “女幸” 프로젝트 발전방안 연구 Study on the development of Women Friendly City Project(WFCP)
- 서울시 위탁아동 복지시설 운영방안 연구 Study on the measures to improve the management of orphanage facilities in Seoul
- 서울시 행정부문 성별분리통계 틀 개발 Development of the sex-disaggregated statistics framework on the administration of Seoul metropolitan government
- 자치구 여성정책 평가모형 개발 Development of the evaluation tool on the 25 autonomous districts' women's policies
- 서울시 저출산 정책 개선방안 연구 Study on the policy improvement of low-fertility in Seoul
- 서울시 자치구 여성정책평가(수탁) Evaluation on the 25 autonomous districts' women's policies
- 서울시 여성발전센터평가(수탁) Evaluation on Seoul Women's Development Center
- 여성인력개발센터평가(수탁) Evaluation on Women Resource Development Center



재단 주요사업 안내 Major Activities



Sensitizing gender and empowering women

성평등 의식 향상 및 여성의 영향력 강화

Sensitizing gender and empowering women

- 공무원 성인지력 향상교육 Gender sensitizing training for public officials
- 주민자치위원 및 담당공무원 역량증진 교육 Capacity building training for the autonomous resident committee members and public officials
- 결혼이민자 여성 및 가족지원 사업 Support program for women in bridal migration and their families
- 분야별 여성지도력 증진과정 Women's leadership development training
- 지역여성지도자 맞춤형연수 Customized training for regional women leaders
- 비영리부문 여성실무자 지원사업 Support program for NGO women activists





재단 주요사업 안내 Major Activities

Women's local and global network building

국내외 여성네트워크 구축

Women's local and global network building

- 국내외 여성관련기관 교류사업 및 여성교류간담회 Exchange programs with women-related organizations
- 평등·건강가족 지원 협력 프로젝트 Gender equal & healthy family support project
- 여성단체 공동협력사업 Cooperation projects with women NGOs
- “女幸” 프로젝트 국제 홍보 및 관련 국제 심포지움 개최 Global promotion of the Women Friendly City Project
- 국제도시 여성네트워크 운영 Metropolitan city women's network coordination
- 여성활동공간지원 Facility support program for women



재단 주요사업 안내 Major Activities



여성관련시설 지원

Women-related facility management and IT support

- 서울여성관련시설 통합정보시스템 구축 One-stop information system development for women-related facilities
- 여성정보 온라인 운영체계 구축 Women's information online system building
- 서울특별시 여성능력개발원 수탁 운영 Management of Seoul Women's Resource Development Institute
- 서울특별시 건강가정지원센터 수탁 운영 Management of Seoul Healthy Family Support Center

여성가족 친화적인 문화예술 활성화 및 공간운영

Promotion of women and family friendly culture, art and space management

- 여성예술가 재발견 시리즈 Women artists discovery series
- 가족을 위한 문화예술프로그램 Culture and art program for families
- 여자이야기 기획전시 Exhibition on women's stories
- 시민문화향수 프로그램 Cultural program for citizen's enjoyment
- 별난놀이터 운영 Management of the playroom for children
- 북스갤러리 운영 Management of the women's information resource room



재단 주요사업 안내 Major Activities

고객만족 및 경영효율 제고

Improving customer satisfaction and management efficiency

- 서울여성플라자 시설경영 Seoul women's plaza facility management
- 고객감동경영(CS) Customer satisfaction management
- 서울여성가족재단 홍보 Promotion of SFWF
- 창의경영 활성화 Creative management

Seoul Women's Plaza

여성 · 가족친화적 공간 **서울여성플라자**

Women and family friendly space, Seoul Women's Plaza



서울여성플라자 시설소개 Facility Information



층별안내 Floor Guide

지상 5층 5th fl.	세미나실 사무실 옥외정원 연수실(14실) 등 Seminar room Offices Outdoor garden Accommodations
지상 4층 4th fl.	시청각실 연수실(16실) 아트컬리지(5실) 정보교육장 Audio-visual room Accommodations Art College IT education hall
지상 3층 3rd fl.	대식당 별난놀이터 여성 NGO센터 연수실(8실) Restaurant Green Terrace Playroom for children Women's NGO center Accommodations
지상 2층 2nd fl.	여성사 전시관 동아리실 세미나실 회의실 북스갤러리 History of Women Exhibition Hall Club activity rooms Seminar rooms Conference rooms Women's information resource room
지상 1층 1st fl.	국제회의장(450석) 아트홀(292석) 스포츠센터 International conference hall Art hall BOM Sports center
지하 1층~3층 1st - 3rd basement	수영장(6Lane) 주차장 아트홀 부대시설 등 Swimming Pool Parking lot Art hall ancillary facilities

대관시설 Rental Venues



국제회의장 International conference hall
학술 심포지엄, 국제회의를 비롯하여 예식, 이벤트 행사 등을 개최 할 수 있는 대규모 다목적 공간입니다. 450석 / 1층
A spacious multi-purpose hall for academic symposiums, international conferences, wedding ceremonies and other major events. (450 seats / 1st floor)



아트홀 봄 Art hall BOM
각종 발표회, 음악회, 영화제 등을 연출 할 수 있는 아늑한 문화 예술공간입니다. 292석 / 1층
A cozy performance venue designed for a variety of art and cultural presentations, concerts, and movie festivals. (292 seats / 1st floor)



회의실 Conference room
아늑한 분위기의 인테리어로 워크샵, 강의, 연회 등을 위한 최적의 공간입니다. 140석 / 2층
A space with a comfortable interior, ideal for workshops, lectures and receptions (140 seats / 2nd floor)



시청각실 Audio-visual room
각종 시청각 교육과 회의, 강좌 등을 위한 공간입니다. 65석 / 4층
A space suitable for various kinds of audio-visual education, meetings, and discussions (65 seats / 4th floor)



정보교육장 IT education hall
IT교육과 회의, 강좌 등을 위한 공간입니다. 26석 / 4층
An optimal space for computer training, equipped with educational PCs and audio visual equipments (26 seats / 4th floor)



아트컬리지 Art College
각종 교육과 회의, 강좌 등을 위한 공간입니다. 206석(5실) / 4층
Spaces suitable for various kinds of education, meetings, and discussions (206 seats / 5 rooms / 4th floor)

연수시설 및 연회 Accommodations and Catering



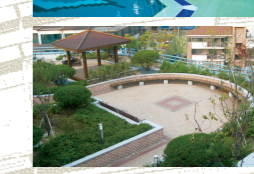
숙박시설 Accommodations
• 연수와 함께 편안한 휴식을 제공합니다.
• 한실과 양실로 구성된 총 38개실의 다양하고 격조 높은 연수시설이 있어 선택의 폭이 넓으며 저렴한 가격으로 이용할 수 있습니다. 1인실~16인실, 180명
• Space for comfortable rest and relaxation, together with training facilities
• Thirty-eight elegant Korean-style and Western-style guest rooms of various sizes (Single-bed to 16-bed rooms / 180 guests)



그린테라스 Restaurant Green Terrace
• 300여명 동시 수용이 가능한 그린테라스는 고객의 취향에 따라 다양한 가격대의 주문형 식사가 가능합니다.
• 호텔 품격의 연회 및 웨딩 서비스를 이용할 수 있습니다.
• Accommodates more than 300 guests
• Custom menus available in all price ranges
• Hotel-quality banquet and wedding services



다양한 부대시설 Facilities and amenities
• 스포츠센터 (헬스장, 수영장)
• 옥외정원
• 별난 놀이터
• 카페 바리스타
• 북스갤러리
• Sports center (swimming pool, fitness room)
• Outdoor garden
• Playroom for children
• Cafe Barista
• Women's information resource room



Leading power for the future of women and family, **Seoul Foundation of Women and Family**

수탁운영시설 Ancillary Organ

서울특별시 여성능력개발원

Seoul Women's Resource Development Institute

서울특별시 여성능력개발원은 여성발전센터 4개소, 여성인력개발센터 14개소 등 총 18개 여성직업훈련기관을 조정·지원 총괄하는 중심센터로서 여성의 잠재된 능력을 개발하고 경제적 자립능력을 통해 실질적인 양성평등을 이룩하고자, 취업·창업 지원 프로그램을 통해 여성의 사회진출을 지원 및 다채로운 지역복지 사업들을 수행한다.

Seoul Women's Resource Development Institute(SWRDI) takes a role of umbrella organization for 4 Women's Development Centers and 14 Woman Resources Development Centers in Seoul. SWRDI dedicates itself to helping women fulfill their potential and achieve economic independence, thereby contributing to realizing gender equality. Its major activities include vocational training, providing women with advice and career guidance for employment and starting up a private business, and organizing diverse community welfare projects.

서울특별시 건강가정지원센터

Seoul Healthy Family Support Center

서울특별시 건강가정지원센터는 서울 시민을 대상으로 한 가족문화운동 전개 및 가족생활교육, 시 단위의 가족지원서비스를 위한 육구 조사 및 프로그램 개발, 자치구 센터에 대한 사업 지원 평가 및 가족 관련 정보 제공 등 건강하고 화목한 가정을 위한 다양한 가족지원서비스 사업을 수행한다.

Seoul Healthy Family-Support Center seeks to promote a healthy and happy family culture by providing various family support programs and activities including the cultural awareness movement for family life, family education, community survey-based program development, and monitoring on the autonomous districts' family support programs.



오시는길 Seoul Foundation of Women and Family

지하철·1호선 대방역 하차 3번출구 50m

By Subway: Take Subway Line No. 1 and get off at Daebang Station (exit no. 3). Then walk straight ahead for approximately 50m.

버 스·간선버스 By Bus Blue (Main Line) bus 150 · 360 · 361 · 500 · 605 · 640 · 641 · 642 · 650

버 스·지선버스 By Bus Green (Branch Line) bus 5533 · 5612 · 5613 · 5614 · 5623 · 5711 · 6211 · 6411 · 6513 · 6514

버 스·순환버스 By Bus Yellow (circular Line) bus 61 · 62

버 스·광역버스 By Bus Red (Wide Area Line) bus 9408 · 9412

