

재단 주요사업 안내

여성관련시설 지원

서울시 여성관련시설의 통합시스템구축을 통한 종합적이고 체계적인 여성정보서비스 제공과 여성기관의 수탁운영을 통해 여성관련시설을 지원합니다.

- 서울여성관련시설 통합정보시스템 구축
- 여성정보 온라인 운영체계 구축
- 서울특별시 여성능력개발원 수탁 운영
- 서울특별시 건강가정지원센터 수탁 운영

여성가족 친화적인 문화예술 활성화 및 공간운영

성인지적 관점의 창조성과 다양성을 소통과 나눔의 철학으로 여성가족친화적인 문화예술 사업을 펼칩니다.

- 여성예술가 재발견 시리즈
- 가족을 위한 문화예술프로그램
- 여자이야기 기획전시
- 시민문화향수 프로그램
- 별난놀이터 운영
- 북스갤러리 운영

고객만족 및 경영효율 제고

고객만족을 넘어선, 고객감동 실철을 위해 고객만족경영을 펼칩니다.

- 서울여성플라자 시설경영
- 고객감동경영(CS)
- 서울여성가족재단 홍보
- 창의경영 활성화



여성·가족친화적 공간 서울여성플라자

서울여성플라자는 지상5층과 지하3층의 총 8개 층으로 이루어진 여성문화복합공간으로 600여석의 국제 회의장, 300여석의 아트홀 북을 비롯한 대형시설 뿐만 아니라 소규모의 강의실과 세미나실, 여성NGO센터, 동아리실 등의 다양한 행사기반시설을 갖추고 있으며, 총 170명 수용규모의 양·한실의 숙박시설, 여성정보자료실, 별난놀이터, 여성사전서관, 스포츠센터, 스페이스 북 등 여성·가족 친화적인 공간들로 채워져 있습니다.



여성과 가족의 미래를 이끌어가는 힘,
서울특별시 **여성가족재단**



서울특별시
여성가족재단
Seoul Foundation of Women & Family

156-808 서울특별시 동작구 한숲길 22번지
#22 Hansupgil, Dongjak-gu, Seoul, South Korea 156-808
<http://www.seoulwomen.or.kr>
Tel: 82-2-810-5000 Fax: 82-2-810-5100

서울특별시 여성가족재단

재단법인 서울여성과 서울여성플라자가 통합한 '서울특별시 여성가족재단'은 2002년 설립 이래 여성의 사회참여와 양성평등문화 확산을 목표로 다양한 사업들을 전개해왔으며, 최근 들어 가족의 형태와 기능이 다양해지고 현실적인 정책의 필요성이 강조되면서 여성, 가족, 보육, 저출산, 아동, 청소년 분야에까지 사업영역을 확대하게 되었습니다.

이에 따라 재단의 정책연구·개발 기능을 한층 강화하고, 주요사업과 교육 프로그램에 구체적으로 적용하여 여성이 체감할 수 있는 프로젝트를 기획·실행함으로써 명실공히 여성가족 정책의 싱크탱크 역할을 하고자 합니다.

서울특별시 여성가족재단은 여성의 경험과 시각을 반영한 여성정책 제안과 교육을 통한 역량강화, 국내외 여성교류 및 네트워크 구축, 여성문화예술의 저변 확대로 여성과 가족의 행복 지수를 높이는 데 기여하고자 합니다.

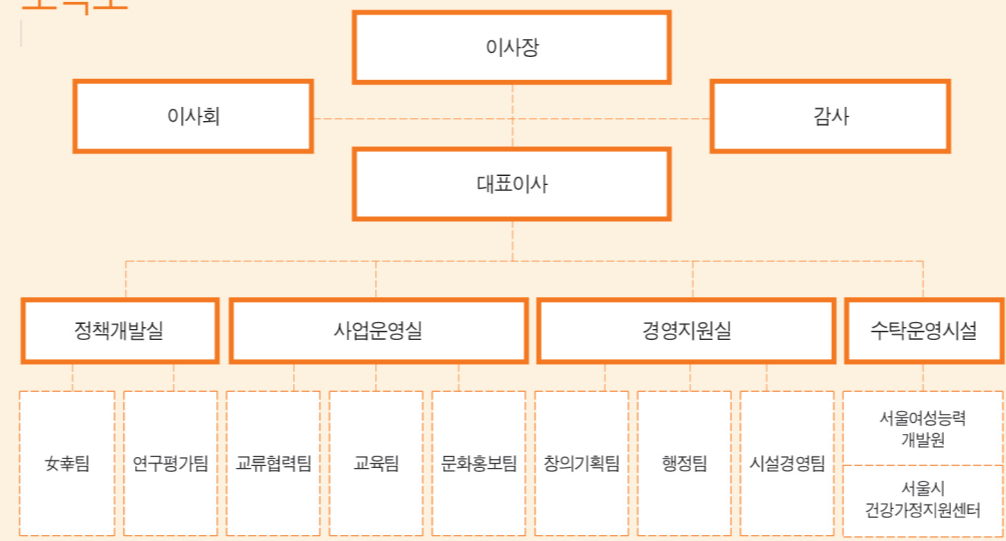
서울특별시 여성가족재단은 "여성과 가족이 모두 함께 행복한 도시, 서울" 실현을 위하여 정책연구와 교육, 교류와 문화를 선도하는 세계적인 여성전문기관으로 굳건히 자리매김하겠습니다.

Seoul Foundation of Women and Family

비전 및 전략



조직도



재단 주요사업 안내

여성과 가족의 삶의 질 향상을 위한 연구 및 평가

여성이 삶의 모든 영역에서 체감할 수 있는 여성정책을 연구, 제안하여 여성의 행복지수를 높여 드립니다.

- 서울시 성별영향평가
- 서울시 성인지지표(GSI)평가 및 지수개발
- 다문화 가족의 실태조사 및 지원체계 구축방안
- “女幸” 프로젝트 발전방안 연구
- 서울시 위탁아동 복지시설 운영방안 연구
- 서울시 행정부서 성별분리통계 틀 개발
- 자치구 여성정책 평가모형 개발
- 서울시 저출산 정책 개선방안 연구
- 서울시 자치구 여성정책평가(수탁)
- 서울시 여성발전센터평가(수탁)
- 여성인력개발센터평가(수탁)

성평등의식 향상 및 여성의 영향력 강화

리더십 교육, 성인지력향상교육, 여성관련기관대상교육, 주민자치위원회교육 및 양성평등 교육 등을 통해 여성의 역량강화와 경쟁력을 높입니다.

- 공무원 성인지력 향상교육
- 주민자치위원 및 담당공무원 역량증진 교육
- 결혼이민자 여성 및 가족지원 사업
- 분야별 여성지도력 증진과정
- 지역여성지도자 맞춤형연수
- 비영리부문 여성실무자 지원사업

국내외 여성네트워크 구축

국내외 여성정책 및 교류 등으로 단체들의 역량강화를 지원하고 국제적인 정보교류와 발전을 도모합니다.

- 국내외 여성관련기관 교류사업 및 여성교류간담회
- 평등·건강가족 지원 협력 프로젝트
- 여성단체 공동협력사업
- “女幸” 프로젝트 국제 홍보 및 관련 국제 심포지움 개최
- 국제도시 여성네트워크 운영
- 여성활동공간지원

