



Seoul Foundation of Women and Family

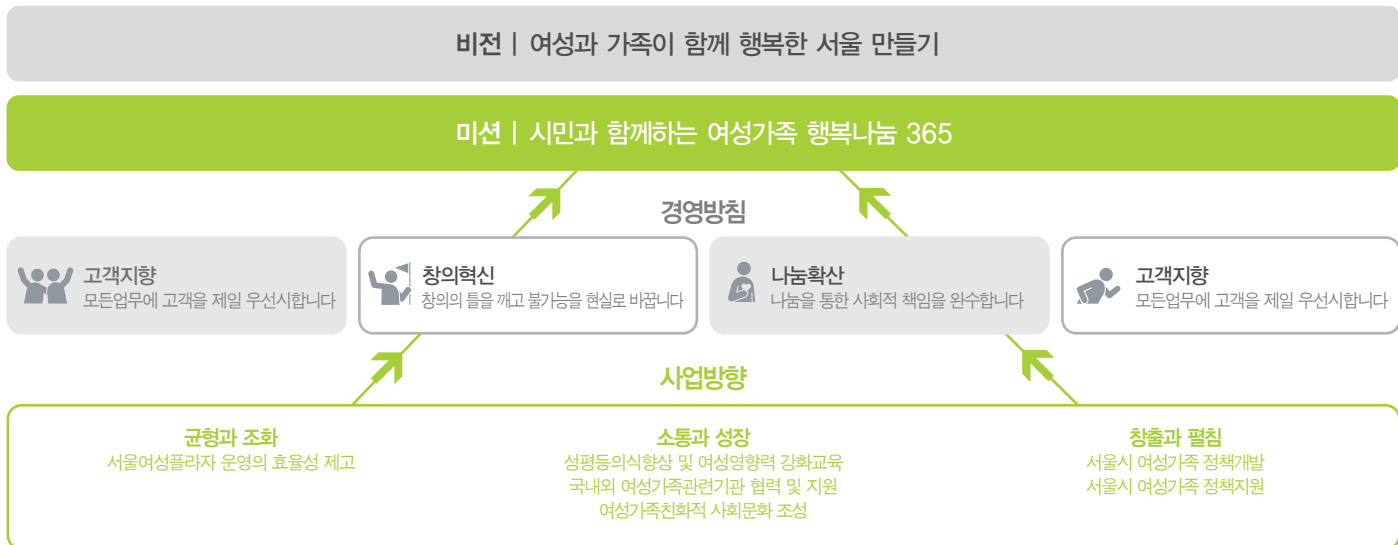
A leading power for the future of women and family, the Seoul Foundation of Women and Family

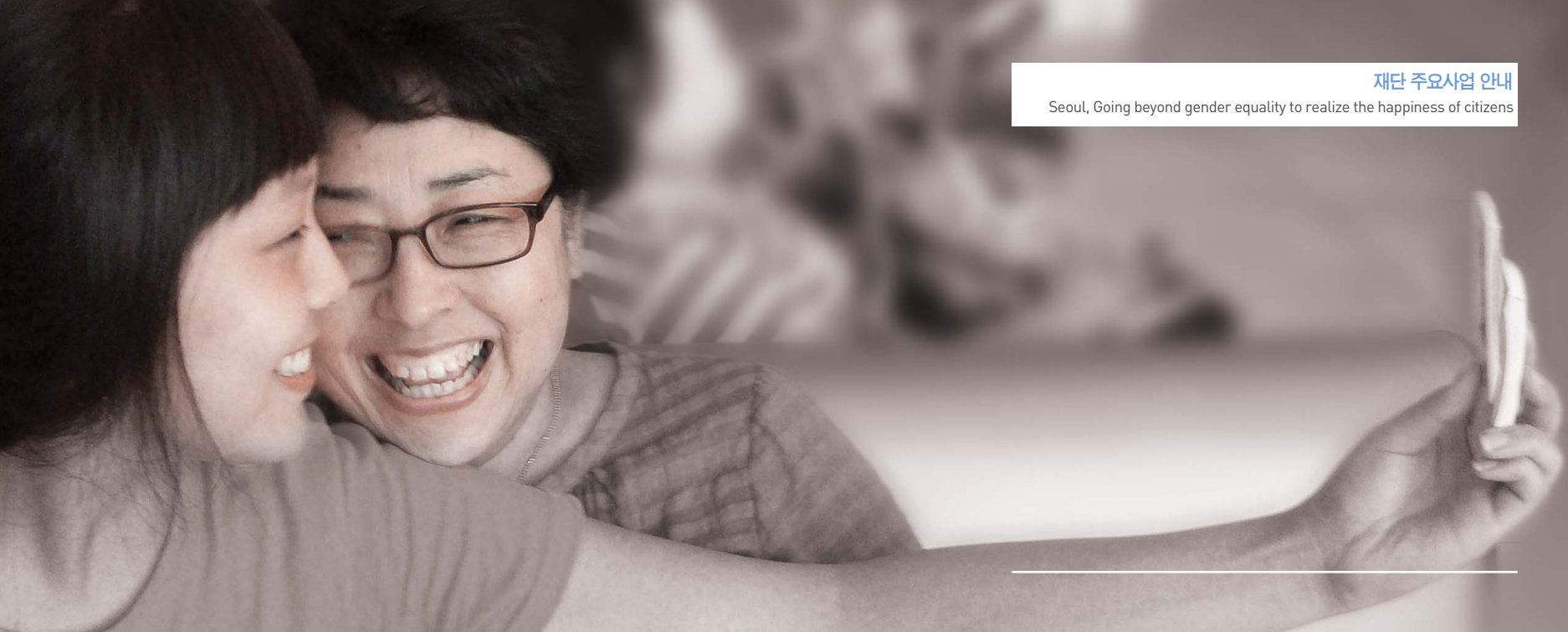
여성과 가족의 미래를 이끌어 가는 힘 서울시여성가족재단

Greetings Seoul Foundation of Women and Family



서울시여성가족재단은 지난 2002년 출범, '여성과 가족이 행복한 도시, 서울' 실현을 위해 노력하고 있습니다. 사회변화의 속도가 빨라지고 가족의 형태와 기능이 다양해지면서 여성·가족의 행복을 위한 요구와 조건이 다채로워지고 있습니다. 그만큼 서울시여성가족재단의 손길과 발걸음도 더욱 바빠지고 있습니다. 서울시여성가족재단이 가장 중점을 두고 있는 부분은 시민고객 여러분과의 소통입니다. 재단의 모든 사업이나 연구, 교육 등은 다름 아닌 시민고객 여러분의 요구와 요청, 필요를 반영해야 하고 여성·가족의 행복을 위한 노력이어야 하기 때문입니다. 아직 많은 분들이 서울시여성가족재단에 대해 낯설게 혹은 덜 친근하게 느끼실 수 있습니다. 재단이 더 많이 뛰고 더 많이 소통하겠습니다. 여성·가족 쉼터이자 문화공간, 교류의 장인 '서울여성플리자'의 문을 활짝 열고 여러분을 맞이하겠습니다. 시민고객 여러분들이 마음 편하게 찾을 수 있는 기관, 신나고 재미있는 공간, 피부에 와 닿는 사업과 정책 개발을 위해 최선을 다하겠습니다. 시민고객 여러분의 즐겁고 신나는 삶, 때로 힘겹고 고단한 삶 속에서도 늘 함께 하며 힘이 될 수 있는 서울시여성가족재단이 되겠습니다.





양성평등을 넘어 시민 행복으로 가는 서울

서울시여성가족재단의 정책개발 및 지원은 양성평등뿐만 아니라 시민들의 '행복' 누림으로 지평을 확대하여 전개하고 있습니다. 여성의 경험과 시각을 반영하여 넉넉하고 편리하며 여유로운 삶을 영위할 수 있도록 체감도 높은 여성·가족 정책으로 서울시민의 행복지수를 높여드립니다.

Major Activities Seoul Foundation of Women and Family



Major



Activities

스스로!
함께!
성장하는 서울

성별에 관계없이 평등하게 능력이 발휘되는 균형 잡힌 사회를 위해 다양한 교육프로그램을 전개합니다. 여행프로젝트가 서울시민들과 공감하고 호흡할 수 있는 정책으로 자리 잡을 수 있도록 공무원교육을 지원하고, 우리 사회에서 여성들이 건강한 리더로 성장할 수 있도록 리더십 과정을 엽니다.



이끌림과 펼침으로 평등을 열어가는 서울

국내외 여성네트워크를 강화하고 여성가족관련기관 및 단체의 활동이 활발하게 펼쳐질 수 있도록 돕습니다. 다양한 활동공간의 지원으로 여성단체 및 여성동아리가 폭넓은 실천을 할 수 있도록 힘을 실어주고, 여성관련시설 간 온라인 네트워크를 만들어 갑니다. 국제도시 여성네트워크는 아시아를 넘어 전 세계에 '여성이 행복한 도시 서울'을 알리고 함께 성장할 수 있는 기틀을 만들어 갑니다.

Major Activities Seoul Foundation of Women and Family



여성과 가족의 희망충전소 서울

성별, 나이, 생각, 출신국적을 떠나 서로가 서로를 돌보는 서울을 만들어 갑니다. 사회 전반에 평등하고 가족친화적인 환경을 유도하고, 지역사회에서 여성들이 이끄는 활동은 우리 사회를 보다 흥미롭고 알차게 합니다. 여성과 남성의 특성을 고려한 문화프로그램으로 '여성이 행복한 도시 서울 프로젝트'를 시민 여러분과 공감하고 싶습니다.



서울여성플라자는 지상 5층과 지하 3층으로 이루어진 국내 최대 여성가족 친화적 복합문화공간입니다. 450석의 국제회의장을 비롯하여 292석의 아트홀 봄, 전문회의실, 중소규모의 강의실·세미나실과 NGO센터, 동아리실 등 다양한 행사기반 시설을 갖추고 있으며, 170여명이 동시에 이용할 수 있는 양·한실의 숙박시설도 마련되어 있습니다. 여성들의 적극적인 사회·문화 참여와 국내외 여성교류의 중심공간인 서울여성플라자는 여성정보자료실, 별난놀이터, 여성사전서관, 전시공간 스페이스 봄 등 다양한 공간으로 여러분을 초대합니다.



여성가족친화적 복합문화공간 서울여성플라자

Facility Information Seoul Foundation of Women and Family



Floor Guide

5th Floor

세미나실 | 사무실 | 옥외정원 | 연수실(14실) 등

4th Floor

시청각실 | 연수실(16실) | 아트컬리지(5실) | 정보교육장

3rd Floor

대식당 그린테라스 | 별난놀이터 | 여성NGO센터 | 연수실(8실)

2nd Floor

여성사전서관 | 동아리실 | 세미나실 | 회의실 | 여성정보자료실

1st Floor

국제회의장(450석) | 아트홀 봄(292석) | 스포츠센터

1st ~ 2nd basement

수영장(6 lanes) | 주차장 | 아트홀 부대시설